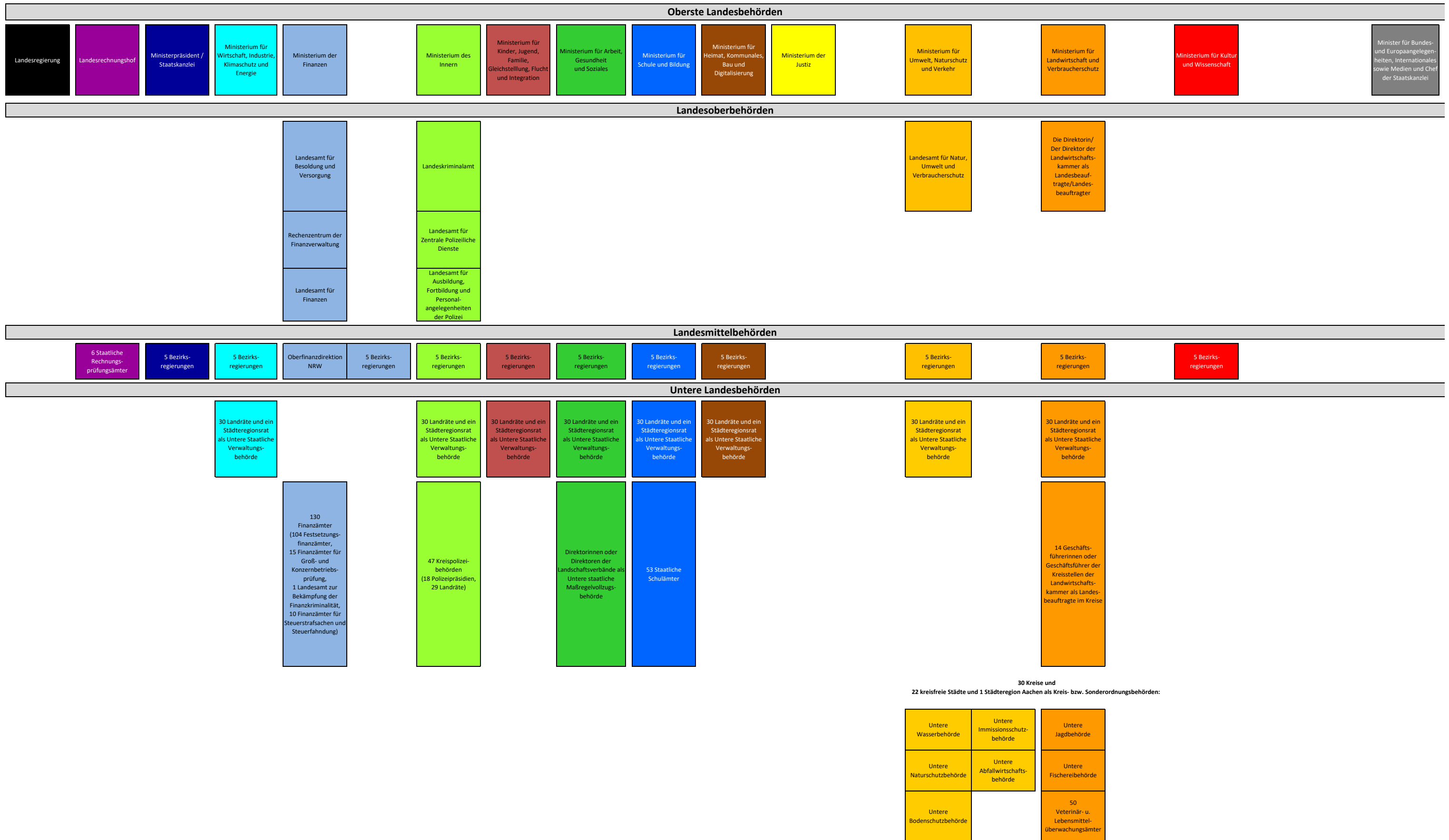
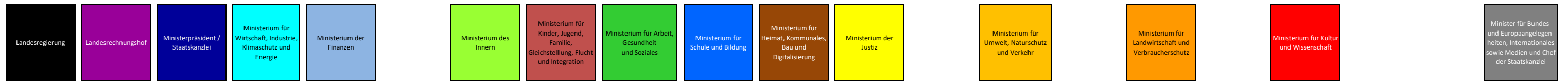


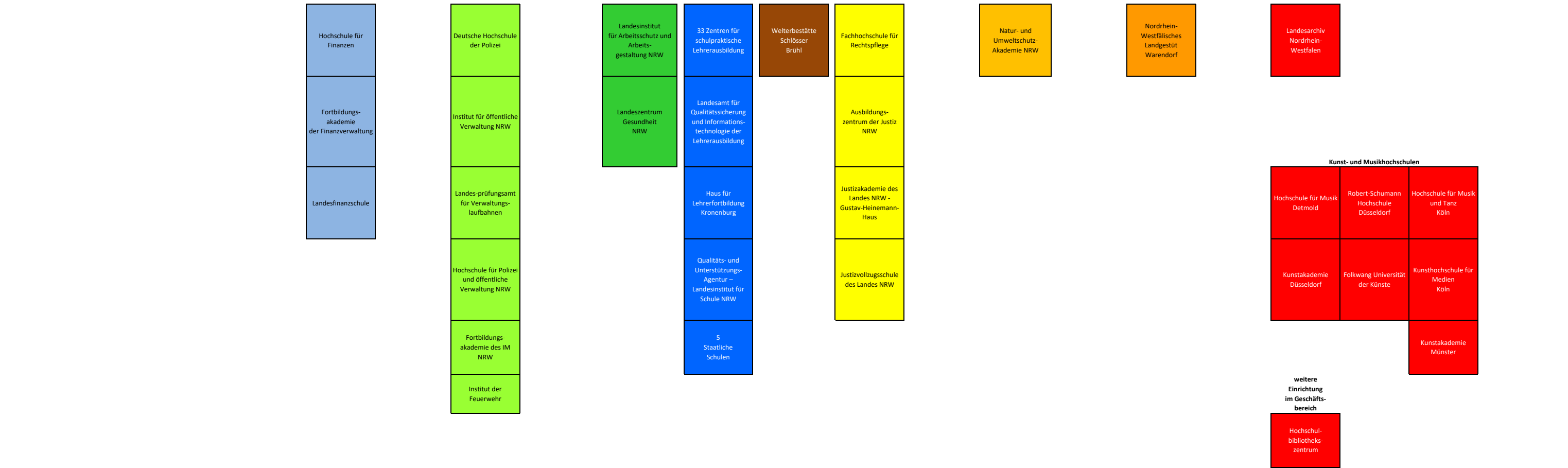
Aufbau der nordrhein-westfälischen Landesverwaltung



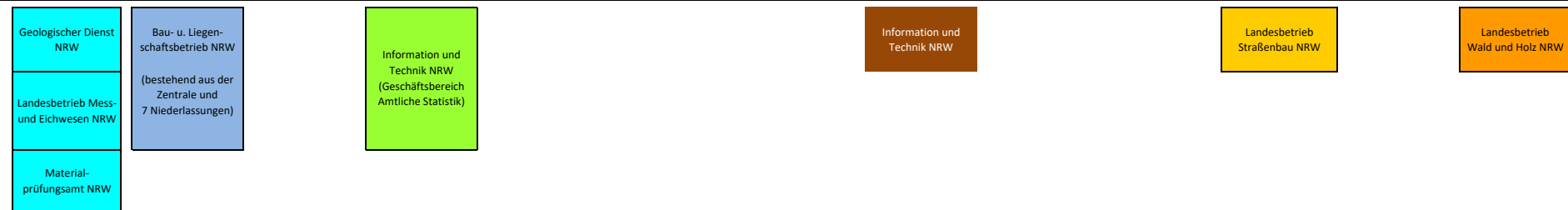
Aufbau der nordrhein-westfälischen Landesverwaltung



Einrichtungen



Landesbetriebe und Sondervermögen



Aufbau der nordrhein-westfälischen Landesverwaltung



Sonstige (Auflistung nicht abschließend)

In Nordrhein-Westfalen gibt es Landesbeauftragte für verschiedene Themen. www.land.nrw/landesbeauftragte
Landesbeauftragter für interkommunale Zusammenarbeit
Beschwerdebeauftragter für Asylsuchende in Landesunterkünften
Polizeibeauftragter
Antisemitismusbeauftragte
Beauftragte für Menschen mit Behinderung sowie für Patientinnen und Patienten
Polonia-Beauftragter des Landes
Beauftragter für Justizvollzug
Opferschutzbeauftragte
Tierschutzbeauftragte
Beauftragter für die Belange von deutschen Heimatvertrieben, Aussiedlern und Spätaussiedlern
Beauftragte für Datenschutz und Informationsfreiheit

Der Obere Gutachterausschuss für Grundstückswerte im Land Nordrhein-Westfalen

75 Gutachterausschüsse für Grundstückswerte

Zentralstelle der Länder für Gesundheitsschutz bei Arzneimitteln und Medizinprodukten

Staatliche Zentralstelle für Fernunterricht

Geschäftsstelle der Bauministerkonferenz

Gerichte und Behörden	
Verfassungsgerichtshof für das Land NRW	
3 Oberlandesgerichte	
129 Amtsgerichte	19 Landgerichte
7 Verwaltungsgerichte	Oberverwaltungsgericht in Münster
8 Sozialgerichte	Landessozialgericht NRW
30 Arbeitsgerichte	3 Landesarbeitsgerichte
19 Staatsanwaltschaften	3 Generalstaatsanwaltschaften
3 Finanzgerichte	36 Justizvollzugsanstalten und 5 Jugendarrestanstalten

Sondergesetzliche Wasserwirtschaftsverbände	
Aggerverband	Lippeverband
Emschergenossenschaft	Niersverband
Ertfverband	Ruhrverband
Linksniederrheinische Entwässerungsgenossenschaft	Wasserverband Eifel-Ruhr
Wupperverband	
Sondergesetzlicher Verband	
AAV - Verband für Flächenrecycling und Altlastensanierung NRW	
WVG-Verbände (Bsp.)	
Bergisch-Rheinischer Wasserverband	
Bilgen-Entwässerungsverband	

5 Chemische und Veterinäruntersuchungsämter (CVUA)	
CVUA Ostwestfalen-Lippe	CVUA Münsterland-Emscher Lippe
CVUA Rheinland	CVUA Rhein-Ruhr-Wupper
CVUA Westfalen	

Teil der mittelbaren Staatsverwaltung		
Universitäten		Universitätskliniken
Technische Hochschule Aachen	Universität Köln	Aachen
Universität Bielefeld	Deutsche Sporthochschule Köln	Bonn
Universität Bochum	Universität Münster	Düsseldorf
Universität Bonn	Universität Paderborn	Essen
Technische Universität Dortmund	Universität Siegen	Köln
Universität Düsseldorf	Universität Wuppertal	Münster
Universität Duisburg-Essen	Fernuniversität in Hagen	

Hochschulen für angewandte Wissenschaften		
Fachhochschule Aachen	Fachhochschule Bielefeld	Hochschule Bochum
Hochschule Bonn-Rhein-Sieg in Sankt Augustin	Fachhochschule Dortmund	Hochschule Ruhr-West in Mülheim
Hochschule Düsseldorf	Fachhochschule Südwestfalen in Iserlohn	Fachhochschule Münster
Westfälische Hochschule Gelsenkirchen, Bocholt, Recklinghausen	Hochschule Rhein-Waal in Kleve	Hochschule Niederrhein in Krefeld und Mönchengladbach
Hochschule für Gesundheit in Bochum	Technische Hochschule Köln	
Hochschule Hamm-Lippstadt in Hamm und Lippstadt	Technische Hochschule Ostwestfalen-Lippe in Lemgo	

12 Studierendenwerke in Aachen, Bielefeld, Bochum, Bonn, Dortmund, Düsseldorf, Essen-Duisburg, Köln, Münster, Paderborn, Siegen und Wuppertal	Akademie der Wissenschaft
---	---------------------------