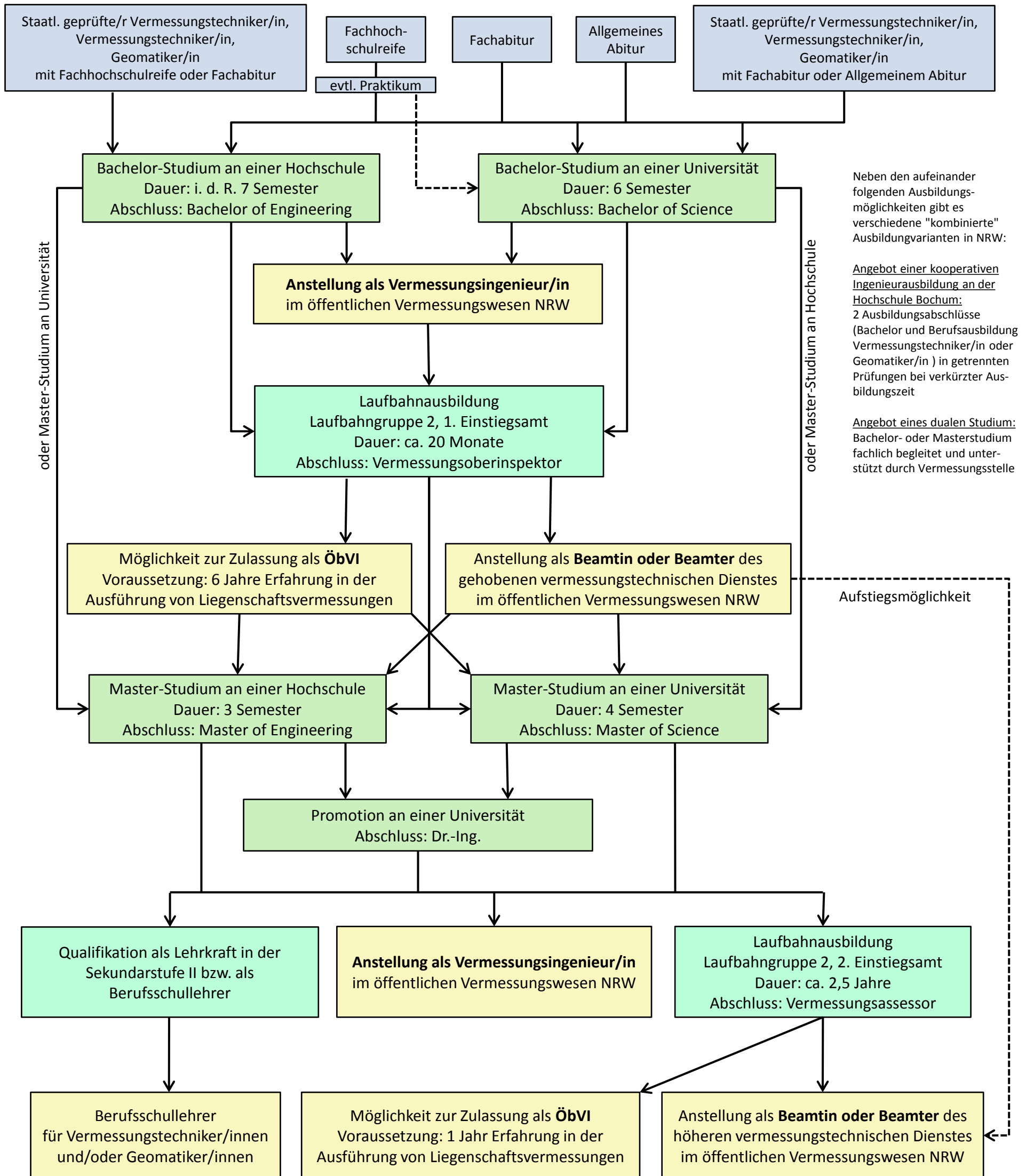


# Mögliche Karrierewege mit einem Studium in den Fachbereichen Vermessung / Geodäsie / Geoinformatik / Geomatik im öffentlichen Vermessungswesen



Mit diesem Schema wird nur ein „Musterablaufplan“ dargestellt. Möglichkeiten zum Quereinstieg und genaue Zulassungsvoraussetzungen müssen ggf. individuell geprüft werden.